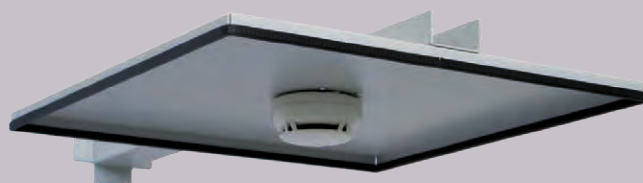
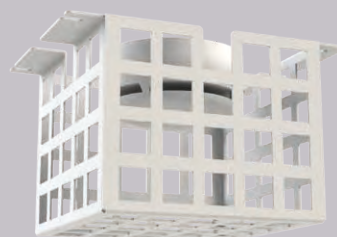



re▼graph

▼
**Brandmelder- und
Feuerwehrezubehör**





Durchdachte Lösungen für verschiedene Bereiche der Brandmeldetechnik.

Unterschiedlichste Bedingungen bei der Montage von Komponenten der Gefahrenmelde-technik findet man in jedem Gebäude.

Seit über 45 Jahren fertigen wir von re'graph hochwertige Lösungen für die **Feuerwehr-Peripherie** – selbstverständlich „**Made in Germany**“. Unser Ziel ist es, unsere Kunden bestmöglich zu unterstützen, gemeinsam neue Entwicklungen voranzutreiben und bestehende Systeme stetig zu optimieren.

re'graph steht für **höchste Qualitätsansprüche.**

Alle Erzeugnisse unterliegen einer strengen, kontinuierlichen Kontrolle.

Entscheidend ist die Funktionalität unserer Entwicklungen. Unsere langjährige Erfahrung und die enge Zusammenarbeit mit Anwendern spiegeln sich in unserem Sortiment wider. Viele Innovationen entstehen direkt aus individuellen Kundenanforderungen.

Eine hohe Verfügbarkeit, kurze Lieferzeiten sowie ein überzeugendes Preis-Leistungs-Verhältnis sprechen für unsere Lösungen. Sparen Sie Zeit sowie Personal- und Versandkosten, indem Sie benötigtes Zubehör einfach gemeinsam aus unserem Komplett-Sortiment beziehen.

Wir stehen für ein stabiles, langlebiges und praxisorientiertes Konzept.



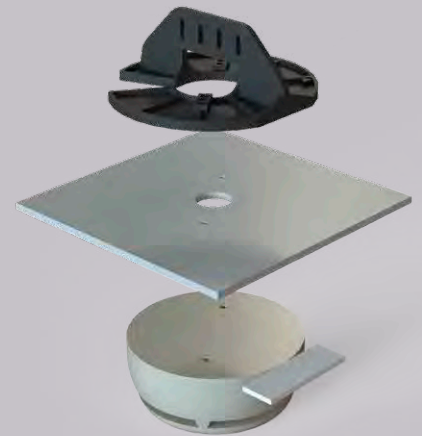
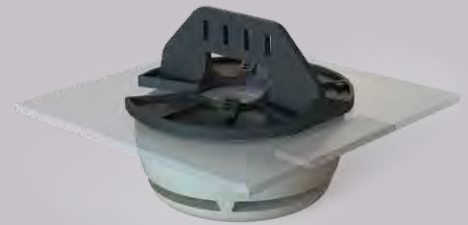
Mehr Infos

Smarte Befestigung statt Bastellösung.

Der Montageadapter ermöglicht die **schnelle und sichere** Befestigung von Brandmeldern, Signalgebern, Sockeln und weiteren Geräten – universell und herstellernerneutral.

Merkmale

- ▶ Halogenfreier Kunststoff (ABS V0), schwer entflammbar
- ▶ Universell und herstellernerneutral
- ▶ Durch seitliche Öffnung auch für Nachrüstungen geeignet
- ▶ Schnell und sicher zu montieren
- ▶ Lieferung in Verpackungseinheit von 50 Stück



1 KAMM MIT KABELDURCHFÜHRUNG

Der mittige Kamm ermöglicht eine zentrale Führung des Anschlusskabels und enthält vier Schlitz für die Zugentlastung mittels Kabelbinder. Außerdem dient der Kamm als Haltegriff für die perfekte Positionierung beim Anzeichnen der Bohrlöcher.

2 SEITLICHE ÖFFNUNG

Über die seitliche Öffnung können bereits installierte Geräte nachträglich korrekt montiert werden. Auch unsachgemäß befestigte Melder lassen sich auf diese Weise korrigieren – ohne dass Anschlusskabel abgeklemmt werden müssen.

3 BEFESTIGUNGSÖFFNUNGEN

Diese Öffnungen dienen als Markierhilfe für die Bohrlöcher in der Zwischendecke und zur Befestigung des Meldersockels mittels Zylinderkopf-Bohrschrauben \varnothing 4 mm.



Mehr Infos

MK

Melderkonsolen

Für jede Situation die passende Lösung.

Melderkonsolen für die einfache und sichere Montage in anspruchsvollen Umgebungen. Hochwertige Optik, deshalb auch zur Anbringung im Sichtbereich geeignet. Durch die flexibel einsetzbaren Konsolen können viele Anforderungen ohne zusätzliche Sonderanfertigungen realisiert werden.

Verwendbar für:



Akustische Signalgeber



Optische Signalgeber



Automatische Melder



MAK-80



MMK-90



MWK-120



MWK-150



MMK-100



MMK-100-300



MMK-100-500



MMK-250



MMK-200/350



MMK-400/550

Merkmale

- ▶ Stahlblech, pulverbeschichtet in RAL 9010 (optional Beschichtung in Sonderfarben)
- ▶ Kurze Lieferzeiten durch hohe Lagerverfügbarkeit
- ▶ Der Neigungswinkel der verstellbaren Konsolen ist stufenlos einstellbar
- ▶ Inkl. Gummitülle zur Kabeldurchführung und Montagmaterial für Meldersockel

Kabelkanal

MAK-80

**Sturzmelder**

MWK-150

**Installations- oder Steigschächte**

MWK-150

**Schrägdach**

MMK-90, MWK-120

**Trapezblech**

MMK-100, MMK-100-300/-500

**Doppelboden/-Trägermontage**

MMK-250

**Sturzmelder mit Wandausleger**

MMK-200/350, MMK-400/550

**Wärmepolster nach DIN VDE 0833-2**

MMK-200/350, MMK-400/550

**▼ Info**

Die Konsolen sind auch für die Montage von Signalgebern oder Lautsprechern geeignet.



Mehr Infos



Befestigung
Wandausleger



Befestigung
Hakenschrauben

RFB | SB

Rauchfangbleche | Staubleche

Zur Montage in Schächten oder an Gitterrosten zur Erfüllung der DIN VDE 0833-2.

Perforierte Decken müssen im Radius von 0,5 m um den Melder geschlossen werden. Die Rauchfangbleche mit unterschiedlichen Befestigungsmöglichkeiten können die entsprechenden Prallflächen für Rauch gemäß DIN sicherstellen. Die kleineren Staubleche dienen der Verbesserung der Detektionseigenschaften von Rauchmeldern in Steigschächten.

Merkmale Rauchfangblech

- ▶ Ausführung aus Aluminium
- ▶ Pulverbeschichtet in lichtgrau (RAL 7035)
- ▶ Mit Hakenschrauben zur Montage an Gitterrosten oder mit Wandausleger aus Stahlblech zur Montage in Schächten
- ▶ Inkl. Kantenschutzprofilen und Montagematerial
- ▶ In zwei Größen lieferbar: 1 m x 1 m (DIN-konform) und 0,5 m x 0,5 m



MMK-RFB-500

- ▶ Mit verstellbarem Wandausleger



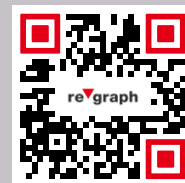
RFB-500

- ▶ Mit Hakenschrauben

Merkmale Staublech

- ▶ Ausführung aus Aluminium
- ▶ Einseitig geschliffen
- ▶ Inkl. Bohrungen für Montage und Kabeleinführung
- ▶ Verfügbar in den Abmessungen 0,25 m x 0,25 m und 0,3 m x 0,3 m





Mehr Infos

Vor Glaswänden, an Rolltreppen oder im freien Raum.

Hochwertige Säulen aus V2A-Edelstahl zur Aufnahme von Druckknopfmeldern. Freistehende Montage mit Bodenflansch zum Einbetonieren während der Bauphase oder zum Aufschrauben.

Merkmale

- ▶ Runde Ausführung, verfügbares Innenmaß (BxHxT): 135 x 136 x 31 mm
- ▶ Rechteckige Ausführung, verfügbares Innenmaß (BxHxT): 140 x 140 x 30 mm
- ▶ Bodenflansch zum Einbetonieren oder Aufschrauben
- ▶ Lackierung/Beschichtung der Säulen auch in gewünschter, zur Architektur passenden, Sonderfarbe
- ▶ Optional mit Feuerlöscher-Halterung (inkl. Montage)
- ▶ Optional mit Verbundanker-System



Runde Ausführung



Rechteckige Ausführung



Feuerlöscher-Halterung

▼ Info

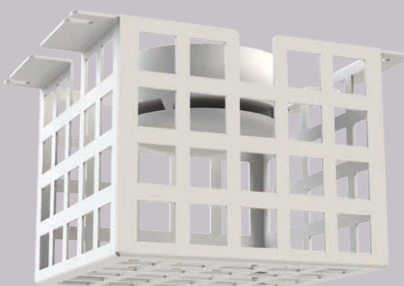
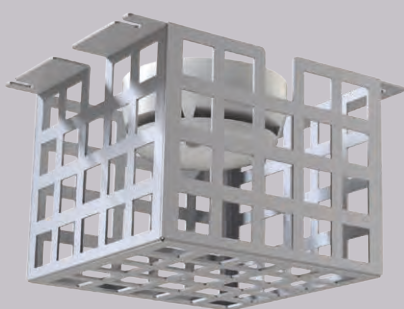
Wir lackieren oder beschichten die Säulen auch in Ihrer gewünschten, zur Architektur passenden, Sonderfarbe.



Mehr Infos



Schutzkörbe für
Druckknopfmelder



Schutzkörbe für Rauchmelder
mit oder ohne Öffnung für
Prüfgeräte

SK-DKM

Schutzkörbe für Druckknopfmelder

Schutz vor Beschädigung oder versehent- lichem Auslösen.

Zum Schutz der Melder gegen unbeabsichtigtes Auslösen oder Beschädigung durch äußere Gewalteinwirkung. Ideal für Sport- und Industriehallen, Massenunterkünfte, Schulen sowie Lager- und Versandbereiche.



Merkmale

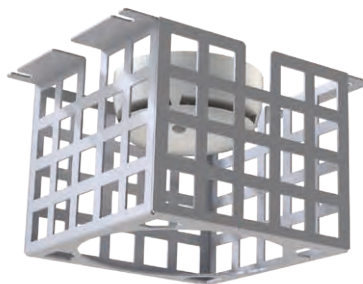
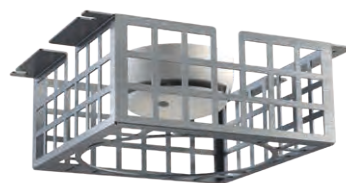
- ▶ Ausführung in Stahlblech pulverbeschichtet
- ▶ Optionale Beschichtung in Sonderfarben
- ▶ Inkl. Montagematerial

SK-RM

Schutzkörbe für Rauchmelder

Schutz vor Beschädigung.

Besonders geeignet für Sport- und Industriehallen, Massenunterkünfte, Schulen sowie Lager- und Versandbereiche. Zum Schutz der Melder gegen Beschädigung durch äußere Gewalteinwirkung.



Merkmale

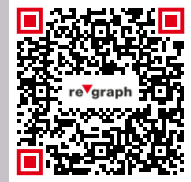
- ▶ Ausführung in Stahlblech pulverbeschichtet oder V2A-Edelstahl
- ▶ Optionale Beschichtung in Sonderfarben
- ▶ Inkl. Montagematerial

▼ Info

Die Schutzkörbe sind auch zur Einhausung von Signalgebern geeignet.

WSD-DKM

Wetterschutzdach für Druckknopfmelder



Mehr Infos

Zubehör für alle gängigen Druckknopfmelder.

Optimaler Witterungsschutz für Druckknopfmelder – speziell bei Montage im Freien und anderen rauen Umgebungen.

Es schützt den DKM speziell vor Schnee und Regen, von oben und beiden Seiten. Die Kabeleinführung in den Melder erfolgt von unten.

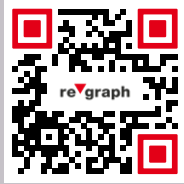
Merkmale

- ▶ Ausführung in V2A-Edelstahl, pulverbeschichtet in RAL 3000
- ▶ Im Lieferumfang enthalten: 2 Gummitüllen



Wetterschutzdach





Mehr Infos

FEKT | ABP

Feuerwehr-Einsatzklapptisch | Aufbewahrungspult

Hilfreiche Ablagemöglichkeiten.

Praktische Ablagemöglichkeiten sind sowohl für Einsatzkräfte als auch für Servicetechniker unverzichtbar. Sie bieten dem Einsatzleiter eine stabile Fläche zur Ablage von Feuerwehr-Laufkarten oder -Plänen und dienen zugleich als Schreibunterlage. Auch Servicetechniker profitieren davon – etwa bei der Inbetriebnahme, Wartung oder Umprogrammierung, wenn Notebooks oder Unterlagen sicher abgelegt werden müssen.

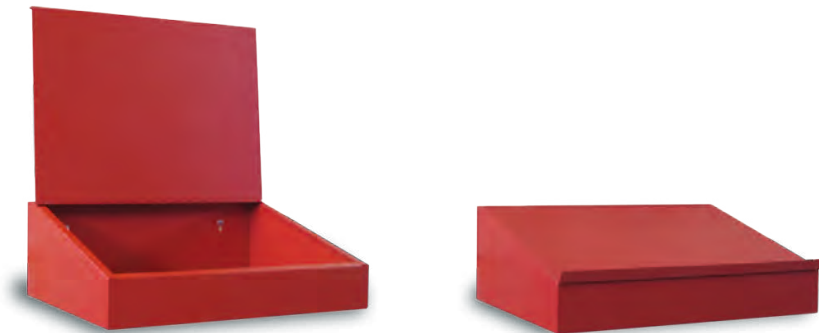
Merkmale FEKT

- ▶ Tischplatte aus Stahlblech mit Scharnieren aus V2A-Edelstahl
- ▶ Pulverbeschichtet in reinweiß (RAL 9010)
- ▶ Mit platzsparender Klappfunktion
- ▶ Dezent Optik im eingeklappten Zustand
- ▶ Zulässige Traglast: 145 kg
(gleichmäßig verteilt, bei fachgerechter Montage an Betonwand)



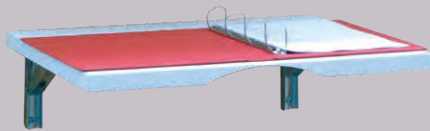
Merkmale ABP

- ▶ Gehäuse aus Stahlblech
- ▶ Pulverbeschichtet in feuerrot (RAL 3000)
- ▶ Mit Rutschsicherungskante

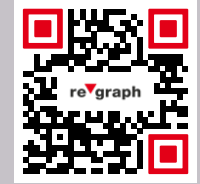


▼ Info

Kurze Lieferzeiten durch ständige Lagerverfügbarkeit.



Feuerwehr-Einsatzklapptisch
(FEKT)



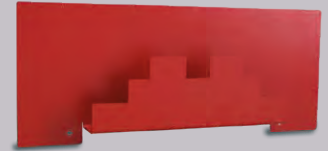
Mehr Infos

Sichere Aufbewahrung.

Die Verfügbarkeit der Doppelbodenheber muss für die Einsatzkräfte sichergestellt werden. Hierfür stehen verschließbare Gehäuse für 1 oder 2 Doppelbodenheber zur Verfügung. Zur Integration in ein vorhandenes Gehäuse kann die Halterung verwendet werden.

Merkmale

- ▶ Gehäuse aus Stahlblech, pulverbeschichtet in feuerrot (RAL 3000)
- ▶ Zur Aufnahme eines Feuerwehr-Profilhalbzylinders
- ▶ Für Saug- und/oder Krallenheber
- ▶ Sofort ab Lager verfügbar



Doppelbodenheber-Halter

z. B. zum Einbau in ein Gehäuse



Gehäuse für
1 Doppelbodenheber



Gehäuse für
2 Doppelbodenheber



Mehr Infos

SL | TL | TSL

Leitern für die Feuerwehr

Stehleiter, Teleskopleiter, Teleskopstehleiter.

Unterschiedliche Raum-, Arbeits- oder Reichhöhen erfordern unterschiedliche Leitergrößen bzw. -typen. Wir führen 10 verschiedenste Leitern in unserem Sortiment. Spezifikationen finden Sie in unserem Katalog oder auf unserer Website.

Merkmale

- ▶ Gemäß DIN EN 131
- ▶ Hohe Standfestigkeit
- ▶ Stabile Sprossen aus Walzprofil
- ▶ Flexibel einsetzbar



Teleskopleiter
(Abbildung ähnlich)



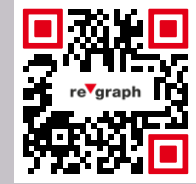
Sprossenstehleiter
(Abbildung ähnlich)



Zweiteilige Sprossenstehleiter
(Abbildung ähnlich)

▼ Info

Sprechen Sie uns gerne auf weitere Leitermodelle für Sonderanwendungen an.



Mehr Infos

Zur sicheren Aufbewahrung.

Ausgelöste Brandmelder in Zwischendecken müssen im Alarmfall für die Einsatzkräfte schnell erreichbar sein, um Schwelbrände rasch zu lokalisieren und zu bekämpfen. Damit dies gewährleistet ist, sollten geeignete Leitern jederzeit zur Verfügung stehen. Um ihre ständige Einsatzbereitschaft zu sichern, müssen diese fachgerecht verwahrt und gegen unbefugte Entnahme geschützt werden.

Merkmale

- ▶ Leitersicherung/-halterung zur Wandmontage im Innenbereich
- ▶ Gehäuse aus Stahlblech, pulverbeschichtet in feuerrot (RAL 3000)
- ▶ Zur gesicherten, **freihängenden** Verwahrung und Halterung einer Leiter
- ▶ Tiefe in vier Positionen einstellbar
- ▶ Inkl. Hinweisschild nach DIN 4066 „Nur für Feuerwehr“
- ▶ Lieferung inkl. Montagematerial



Mit Profilhalbzylinder-Aufnahme jeweils mit Fallenschloss



Mit 2 Profilhalbzylinder-Aufnahmen



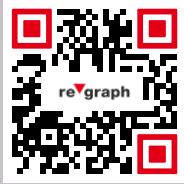
Tiefe einstellbar



Anwendungsbeispiel

▼ Info

Im Hygienebereich empfehlen wir eine freihängende Montage der Leiter, um eine vollständige Fußbodenreinigung zu ermöglichen.



Mehr Infos



Max. (B x H x T)
948 x 1.830 x 390 mm



LSS-R



LSS-W

LSS

Leiterschranke

Zur gesicherten Verwahrung.

In Schulen, Kindertagesstätten und anderen Gebäuden, in denen sich Kinder aufhalten, besteht ein erhöhtes Risiko, dass Leitern bestiegen werden, die in herkömmlichen Leitersicherungen aufbewahrt sind. Dadurch steigt sowohl die Unfallgefahr als auch das Risiko von Beschädigungen an Gehäuse und Wand. Im Leiterschrank sind die Leitern stets sicher verwahrt und vor unbefugtem Besteigen zuverlässig geschützt.

Merkmale

- ▶ Leiterschrank zur Verwendung im Innenbereich
- ▶ Standschrank aus Stahlblech, pulverbeschichtet in feuerrot (RAL 3000) oder signalweiß (RAL 9003)
- ▶ Türen können wahlweise über 1 oder 2 Profilhalbzylinder geöffnet werden
- ▶ Inkl. Hinweisschild nach DIN 4066 „Leiter nur für die Feuerwehr“



▼ Info

Sollte nur ein Profilhalbzylinder zum Einsatz kommen, kann für die zweite Schloss-Lochung ein Blindzylinder oder ein CLI-Schloss in Profilhalbzylinderform verwendet werden.



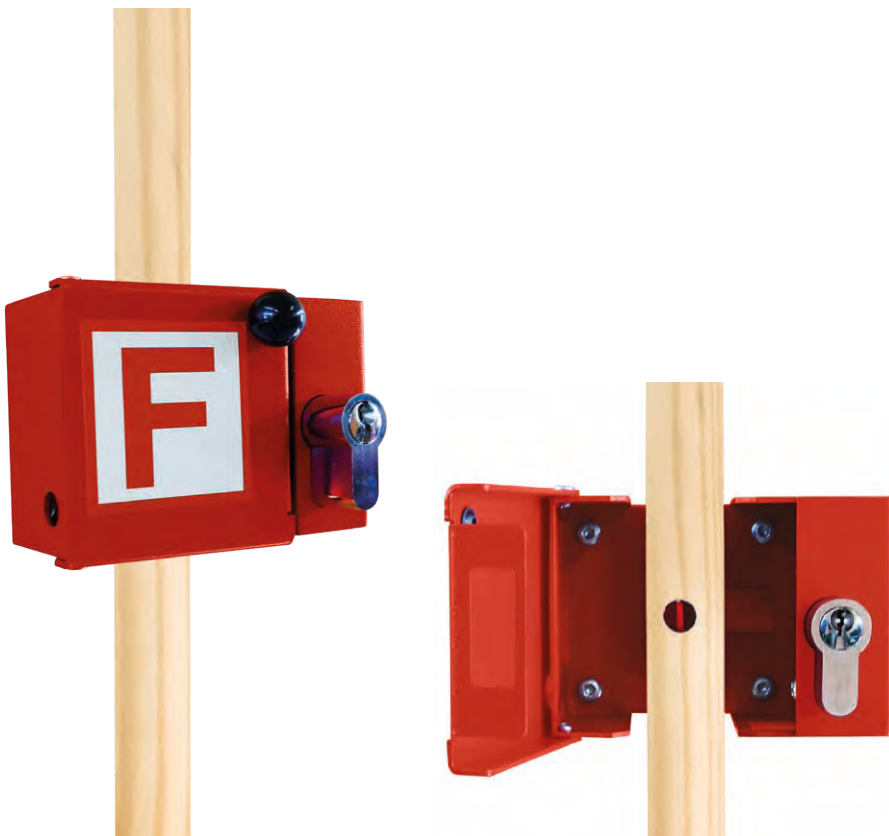
Mehr Infos

Dort wo es hin gehört.

Der Zustieg in Decken oder Dachböden findet oftmals verdeckt durch den Einsatz von Boden- oder Zugtreppen statt. Damit Einsatzkräfte die notwendigen Bedienelemente wie Zug- oder Hakenstangen auch gesichert vor Ort vorfinden, haben wir diese Sicherung entwickelt.

Merkmale

- ▶ Zug- oder Hakenstangensicherung zur Wandmontage
- ▶ Gehäuse aus Stahlblech, pulverbeschichtet in feuerrot (RAL 3000)
- ▶ Geeignet für Stangen bis 30 mm Durchmesser
- ▶ Lieferung inkl. Montagematerial



▼ Info

Zur Arretierung wird eine Bohrung (Durchmesser 10 mm) in der Stange benötigt.






▼ Werk 1 Stuttgart (Zentrale)

re'graph GmbH
Kornwestheimer Straße 188
70825 Korntal-Münchingen

Telefon: +49 (7150) 30 26-0
info@regraph.de

 Weitere Standorte und
Informationen finden Sie unter:
www.regraph.de/standorte

 Wünschen Sie eine Beratung?
Vertriebs-Hotline
Telefon: +49 (7150) 30 26-71
vertrieb@regraph.de